



BBP™12 Etikettendrucker Laborkennzeichnung



Der neue BBP™12 Etikettendrucker, das Einsteigermodell unter den Tischdruckern, eignet sich ideal zur Kennzeichnung von Laborproben und zeichnet sich durch ein hervorragendes Preis-Leistungs-Verhältnis aus. Der **kompakte** BBP12 bietet eine hohe Druckgeschwindigkeit von **100 mm/Sekunde** und kann ein großes Sortiment an äußerst beständigen **Spezialetiketten** von Brady bedrucken.

Die Kennzeichnung von Laborproben war nie so einfach. In Laboren kann der kompakte BBP12 Spezialetiketten von Brady für Objektträger, Halme, Röhrcen, konische Gefäße und Fläschchen bedrucken. Diese Etiketten bieten eine zuverlässige Beständigkeit, auch wenn die Proben in Gefrierschränken oder Flüssigstickstoff aufbewahrt, in Autoklaven oder Heißwasserbädern erhitzt oder laborüblichen Chemikalien ausgesetzt werden.

Drucker

Artikelnr.	Bestellbezeichnung
195569	BBP12-EU+U+LM Pro
195566	BBP12-EU+Unwinder
195570	BBP12-UK+U+LM Pro
195567	BBP12-UK+Unwinder
195571	BBP12-US+U+LM Pro
195568	BBP12-US+Unwinder

Sets

Artikelnr.	Bestellbezeichnung
195812	BBP12-LAB Kit-EU
195813	BBP12-LAB Kit-UK
195814	BBP12-LAB Kit-US

Zubehör

Artikelnr.	Bestellbezeichnung
361064	BBP12/BBP11 Peel & Present

Es gibt ein Dutzend gute Gründe, warum der neue, kompakte BBP™12 Etikettendrucker das perfekte Einsteigermodell unter den Tischdruckern ist:

1. Bedruckt eine große Vielfalt an Kennzeichnungsetiketten mit einer Breite von 10 mm bis zu 112 mm
2. Kompakte Bauweise, passt auf jeden Schreibtisch
3. Bestes Preis-Leistungs-Verhältnis auf dem Markt bei kleinen Druckmengen
4. Standard-Druckqualität von 300 dpi ermöglicht die präzise Positionierung von Bildern und Barcodes auf sehr kleinen Etiketten
5. LCD-Farbdisplay und intuitive Benutzeroberfläche, deshalb kaum Schulungsaufwand erforderlich
6. Einfaches Kalibrierungsmenü ermöglicht das Drucken in wenigen Schritten
7. Ethernet-Verbindung als Standard ermöglicht den Einsatz in einem Netzwerk
8. „Stand-alone“-Betrieb in Verbindung mit einer universellen Tastatur (USB 2.0-Anschluss)
9. Drucken von Datum und Uhrzeit auf den Etiketten mithilfe der Funktion „Echtzeituhr“
10. Leistungsstarker 32-Bit-Prozessor und erweiterter Speicher sorgen für eine Druckgeschwindigkeit von bis zu 100 mm/sek.
11. Der Drucker unterstützt die branchenüblichen Programmiersprachen Zebra® und Eltron®
12. Kostenloser externer Abroller zum Drucken mit größeren Etikettenrollen im Lieferumfang enthalten

DRUCKER	
Gewicht	2,50 kg
Abmessungen	Tiefe: 258 mm Höhe: 173 mm Breite: 202 mm
Max. Druckbreite	105,60 mm
Betriebsart	Stand-Alone mit externer Tastatur oder mit PC Anschluss

BILDSCHIRM	
Bildschirmtyp	LCD-Farbdisplay
Bildschirm Auflösung	300 dpi

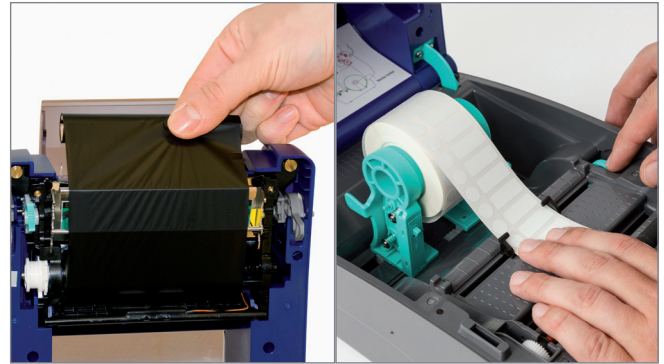
UNTERSTÜTZTE MATERIALIEN	
Materialien	Nylongewebe, Papier, Polyester, Polyethylen, Polyimid, Polyolefin (Schrumpfschläuche), Polypropylen, Thermoplastisches Polyether-Polyurethan, Vinyl, Vinylgewebe, Vinyl für Außenanwendungen, selbstlaminierendes Vinyl

BARCODES	
Barcode Typ	2D und 1D (Linear)

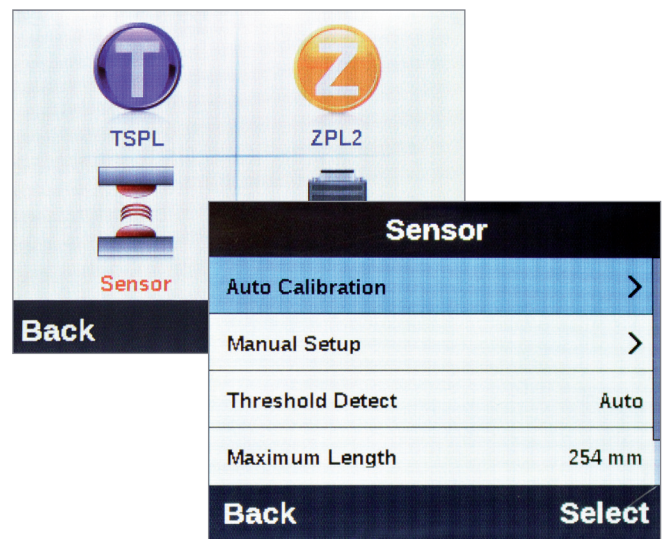
SOFTWARE & ANSCHLUSSOPTIONEN	
Anschlussoptionen	Seriell, USB 2.0, Ethernet
Software-Kompatibilität	LabelMark, CodeSoft, Windows®-basierte Treiber für herstellerfremde Software

ZULASSUNG	
Zulassung	UL; cUL; CE; RoHS; EAC

Drucken in 3 einfachen Schritten



Schritt 1: Material einsetzen



Schritt 2: Kalibrieren am LCD-Farbdisplay



Schritt 3: Drucken

**MAKRO
IDENT**

MAKRO IDENT e.K.
Brady-Distributor Europa
Bussardstraße 24
D-82008 Unterhaching

TEL. +49-(0)89-615658-28
FAX. +49-(0)89-615658-25
Web: www.makroident.de

